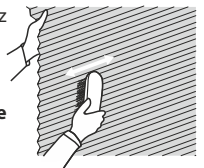
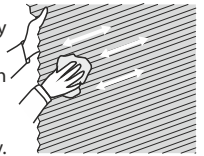




## Plisy okienne

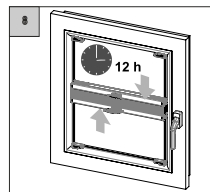
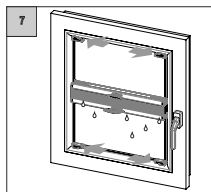
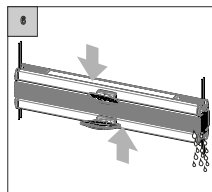
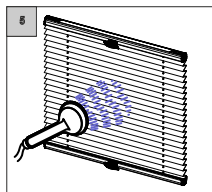
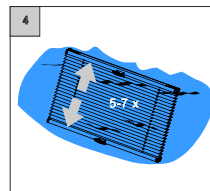
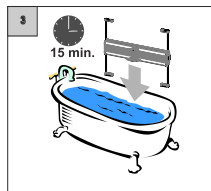
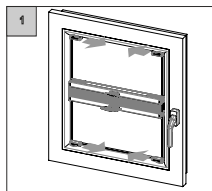
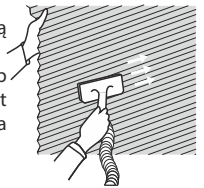
### 1. Użytkowanie plisy

- Do obsługi plisy służy uchwyt, drążek lub sznurek obsługi.
- **Plisa powinna być delikatnie podnoszona i opuszczana, bez szarpania i ciągnięcia, aby nie doprowadzić do przetarcia sznurków lub przetarcia elementów PCV od sznurków.**
- Pod wpływem światła materiał plisy może zmienić kolor, gwarancja na wyblaknięcia materiału nie ma zatem zastosowania.
- W przypadku domówienia/zamówienia tego samego materiału w późniejszym okresie czasu mogą wystąpić różnice w odcieniu/strukturze materiału.
- Plisy wykonane są z materiałów podlegających naturalnym odkształceniom. W części górnej plisa będzie bardziej rozprostowana niż w części dolnej. Niektóre materiały jak np. Juno, Paradise są na to bardziej podatne.
- Jeśli zamontowane obok siebie plisy mają różną szerokość, materiał plisowany może się różnić na nich układać (nawet w plisach o tej samej wysokości). Na wąskich oknach, gdy odstępy między sznurkami plisy są małe, plisa będzie podatna na wyprostowywanie się w części górnej.
- Plisy o tej samej wysokości ale o różnej szerokości mogą się inaczej układać, np. o wymiarach 60x120 i 150x120. Plisa szersza może samoczynnie opadać. Należy wtedy wyregulować samodzielnie naciąg sznurka.
- Plisa będzie posiadała prześwity boczne. Dodatkowo w zależności od kształtu listwy przyszybowej pojawią się mniej lub bardziej widoczne prześwity pod dolnym i nad górnym profilem plisy.
- W tkaninie plisowanej widoczne są otworki na sznurek prowadzący. Zastosowanie prowadzenia żyłkowego powoduje powstanie dodatkowych dwóch rzędów otworów w tkaninie plisowanej.
- W oknie uchylnym materiał plisy będzie się odchyłał od szyby pod wpływem grawitacji.
- W oknach o bardzo dużym nasłonecznieniu należy zapewnić swobodny przepływ powietrza pozostawiając niedomknięty dolny i górny profil plisy. Dotyczy to szczególnie plis z materiałów typu Blackout. W skrajnych przypadkach może dojść do pęknięcia szyby na skutek gorąca.
- W okresie grzewczym będzie dochodziło do skraplania się pary wodnej na szybach. Aby zmniejszyć ten efekt należy zadbać o odpowiednią wentylację pomieszczeń oraz pozostawiać plisy niedomknięte, szczególnie na noc.
- Plisy nie zagwarantują 100% zaciemnienia nawet przy tkaninach typu Blackout ze względu na prześwity przez otwory sznurka, prześwity boczne oraz prześwity pod i nad profilem.
- W plisach szerszych niż 110 cm profil plisy może się ugiąć.
- Opadanie materiału w części dolnej plisy jak również rozprostowywanie się w części górnej jest rzeczą naturalną i nie podlega reklamacji.
- **Może dojść do samoczynnego opadania plisy po dłuższym czasie użytkowania, co nie podlega reklamacji. Należy wówczas samodzielnie zwiększyć naciąg sznurków.**



### 2. Pielęgnacja plisy

- Osprzęt plisy nie wymaga żadnej konserwacji.
- Profile aluminiowe i elementy z PCV plisy mogą być czyszczone za pomocą delikatnych środków myjących.
- Delikatne przybrudzenie materiału plisy można usunąć (zalecane) przez delikatne przeczyszczenie suchą czystą szczotką do tkanin, suchą czystą ściereczką lub przez odkurzenie odkurzaczem nastawionym na minimalny ciąg z użyciem odpowiedniej nasadki.
- Poprzez zastosowanie wyselekcjonowanych materiałów w naszych plisach, większość z nich nadaje się do prania. Pranie należy wykonać w płynie lub innym środku do prania tkanin delikatnych. Nie należy stosować proszków do prania, płynów do mycia naczyń, odplamiaczy itp. Zakazane jest szorowanie materiału plisy. Nie należy suszyć plisy suszarką. W takcie suszenia zalecamy kilkakrotnie otworzyć i z powrotem zasunąć plisę dla uniknięcia sklejenia się garbików plisy.
- Należy bezwzględnie przestrzegać poniższych zaleceń dotyczących prania.



### 3. Niewłaściwe użytkowanie

Producent plisy nie odpowiada za uszkodzenia wynikające z niewłaściwego jej użytkowania, a w szczególności za:

- Uszkodzenia mechaniczne.
- Utratę estetyki lub koloru materiału plisy w wyniku niewłaściwego czyszczenia
- Zerwanie sznurka na skutek szarpania przy obsłudze plisy.
- Gwarancji producenta nie podlega również zabrudzenie materiału plisy wynikające z warunków panujących w pomieszczeniach gdzie plisa została zamontowana: szczególnie szkodliwy jest dym tytoniowy, tłuste opary kuchenne oraz opary aktywne chemicznie.
- Próby samodzielnego naprawiania mechanizmu plisy lub jej konstrukcji.

**OSTRZEŻENIE!**



Małe dzieci mogą uduśić się pętlą utworzoną przez sznurki ciągnące, łańcuszki, taśmy oraz sznurki wewnętrzne operujące produktem.

Aby nie dopuścić do zadziergnięcia pętli i zaplątania, utrzymywać sznurki poza zasięgiem małych dzieci. Sznurki mogą owinać się wokół szyi dziecka.

Odsunąć łóżka, łóżeczka dzieciinne meble od sznurków zasłon okiennych.

Nie wiązać razem sznurków. Upewnić się, że sznurki nie skręcają się i nie tworzą pętli.